



**Rencontres Climat & Habitat en Méditerranée**  
*Conference on climate & housing in Mediterranean countries*

# Plan Climat : une réponse à la nécessaire adaptation de nos villes et de nos vies

**5 février 2010**

---

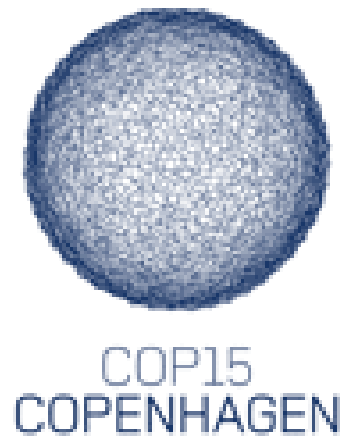
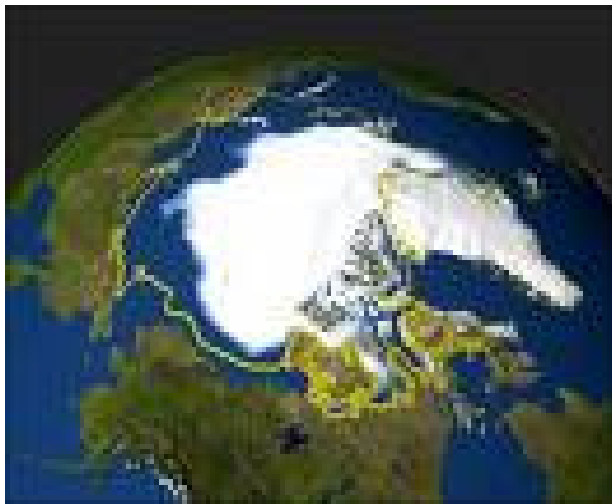
Anne GED, Directeur  
[anne.ged@solvingefeso.com](mailto:anne.ged@solvingefeso.com)  
01 53 30 35 00

# Revisiter nos villes et nos vies

---

Le changement climatique,

La première question à solidarité totale obligatoire



La Conférence de Bali, qui s'est tenue du 3 au 14 décembre 2007

## La nécessaire prise en charge politique du sujet

---

- ❑ **La première question politique totale posée à l'humanité**
- ❑ **Avec une solidarité obligatoire**
  - **Une responsabilité commune mais différenciée**
- ❑ **D'abord posée au niveau de l'ONU**
- ❑ **Puis prise en charge par les Etats et les territoires**
- ❑ **Nécessite la participation active de chaque citoyen**



**« Je fais, si tu fais, si nous faisons tous ».**

# L'état de l'opinion sur le changement climatique

---

**Une très grande partie de l'opinion sait qu'il y a un problème**

- Sensibilisée par les catastrophes,
- Avec un net changement depuis la canicule de 2003.

**Mais il reste une importante confusion quant aux causes et quant aux effets**

- Réchauffement, dérèglement du climat, trou dans la couche d'ozone, pollution atmosphérique.

**Près de la moitié des émissions de gaz à effet de serre découle de décisions prises dans la sphère familiale**

- Essentiellement à travers le chauffage, les choix alimentaires et le transport individuel.

**Paradoxalement, bonne identification des facteurs déclenchants**

- La consommation de combustibles fossiles,
- l'industrialisation
- et surtout les transports.

**Cette prise de conscience débouche sur une angoisse**

# Les étapes de la sortie de l'angoisse

## Constater une prise en charge sérieuse par les principaux acteurs

- Les responsables publics,
- Les entreprises y compris à travers la publicité,
- Le secteur éducatif et les médias.
- Alors que l'on perçoit des intérêts et des discours divergents

## Bénéficier d'un réel effort d'explication rationnel

- Comprendre le processus,
- En identifier le rythme,

## Evaluer ses propres sources d'émission dans la vie quotidienne

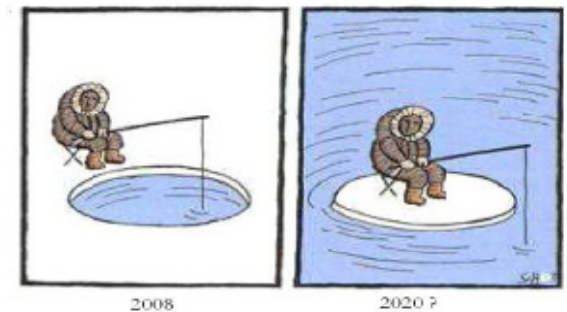
- Le chauffage, le froid, l'alimentation, la consommation quotidienne, les transports.

## Identifier les réponses possibles

- Techniques,
- Organisationnelles,
- Comportementales.

En dégager la vision d'un nouvel équilibre entre sa recherche personnelle de plaisir et les conditions de la stabilité du climat

Savoir s'adapter



# Les étapes de la sortie de l'angoisse

---

## **Apporter la preuve par des réalisations exemplaires**

- Un rôle majeur des collectivités locales,
- Qualité de construction neuve, transports, énergies renouvelables...

## **Visualiser la réponse à l'effet de serre à travers un calendrier**

- Distinguer les possibilités d'action dans le temps,
- Identifier les actions ayant un bénéfice économique immédiat,
- Et favorables à l'emploi.

## **Avoir des garanties d'équité dans le passage à l'action**

- Un engagement simultané de tous :
  - Les collectivités publiques,
  - Les entreprises,
  - Les citoyens.

**Avec un souci d'équité sociale.**

# Le Plan Climat est une réponse structurée

---

- ❑ **La nécessité d'une nouvelle conception du développement**
  - **Vers l'équité de l'accès au développement**
- ❑ **Il organise le rythme temporel requis pour la transition vers une économie bas carbone**
- ❑ **Dans les pays du sud : une contribution majeure aux Objectifs du Millénaire**
- ❑ **Dans les pays développée c'est la réponse structurée à la stratégie du facteur 4**



# Une méthodologie en construction, notamment ....



## **GUIDE PRATIQUE POUR LES REGIONS DU MONDE**

Réaliser un Plan  
Climat Territorial  
Intégré

Disponible  
premier semestre  
2010

## **GUIDE ADEME SUR LE PLAN CLIMAT TERRITORIAL La méthode en France**

Avec un dispositif  
de formation  
ADEME sur les  
Plans Climat  
Et des appels à  
projet



## Un Plan Climat c'est :

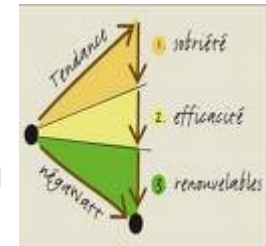
---

- ❑ **Rechercher une appropriation par les acteurs**
- ❑ **Faire converger changement climatique et aspirations au développement**
- ❑ **Chiffrer et évaluer**
- ❑ **Réussir la mise en mouvement de la société**
  - impliquer des décideurs, des professionnels et des citoyens le plus tôt décisions.
  - les faire participer à l'élaboration des **décisions possibles lors de nouveaux projets**
- ❑ **Choisir les meilleures scénarios gagnants possibles**

# Articulant deux stratégies complémentaires

Le Plan Climat articule deux stratégies complémentaires :

- ❑ **Atténuation : limiter l'ampleur du changement climatique en réduisant les émissions de GES**
- ❑ **Adaptation : réduire la vulnérabilité du territoire et l'adapter à l'évolution inévitable du climat**



# Les conditions de réussite d'une démarche de Plan Climat dans les pays du sud

---

- ❑ **Acquérir une culture des questions climatiques**
- ❑ **Construire des compétences par l'autorité régionale**
- ❑ **Rechercher des co-bénéfices**
- ❑ **Optimiser les moyens financiers**
- ❑ **Développer une stratégie intégrée**



Winds of change. A Somali girl searches for edible seeds among the dust. Increasing droughts are one of the most devastating effects of climate change.

# Pourquoi travailler au niveau régional dans les pays du sud

---

- ❑ Le niveau régional correspond à la fois à la **localisation physique** des émissions et est le niveau le mieux à même d'agir pour les réduire ;
- ❑ le plus impliqué dans les politiques **d'adaptation** ;
- ❑ il peut **rapprocher les intérêts**, faciliter les compromis et répartir les rôles à travers la planification territoriale ; il dispose donc d'une réelle capacité stratégique ;
- ❑ Il permet **d'articuler divers modes d'intervention** pour orienter les décisions et faire réaliser les investissements, notamment par l'information et la formation, par l'accès aux financements et aux aides publiques et par la réglementation ;
- ❑ **Là où se décident les investissements qui ont la plus longue durée de vie** : les bâtiments, les grands sites industriels et les infrastructures de transport ;

Le niveau régional est surtout déterminant par l'accès direct qu'il permet au citoyen et dispose donc de la capacité de l'informer, de le former et donc de le mobiliser.

# En France ... Climat à tous les étages



## Des éléments de définition

---

Le Plan Climat constitue un cadre d'engagement d'un territoire:

- ❑ Il structure et rend visible **l'action de la collectivité et des acteurs associés** face au défi du changement climatique
- ❑ Il fixe les **objectifs du territoire** et définit un **programme d'actions** pour les atteindre
- ❑ Il regroupe **l'ensemble des mesures** à prendre en vue de réduire les émissions de GES dans tous les domaines de l'économie et de la vie quotidienne des habitants



# Le Plan Climat repose sur une large concertation

- ❑ Donner à tous un socle de connaissance
- ❑ Construire le message et la parole de chacun sur le sujet du climat
- ❑ Assurer le portage de la démarche en Interne
- ❑ Poser les bases d'une action transversale
- ❑ Nourrir les réflexions internes avec des retours d'expériences et des exemples de réalisations innovantes
- ❑ Faire de chacun un relais de la démarche



*Photos : Plan Climat de Paris*

## Du Facteur 4 au facteur 1000

# De nouvelles attentes vis-à-vis des acteurs du territoire

## De la vision aux Plans d'Actions

**De la concertation**

**Des ateliers de concertation, un diagnostic du territoire**

**Des partenariats**

**Cartographie des acteurs, subsidiarité des actions, pilotage et complémentarité**

**Du dimensionnement**

**Des données globales sur les territoires, au dimensionnement d'actions**

**Des modes de financement originaux**

**Un budget « climat », des ateliers spécifiques financement, des contrats de performance énergétique....**

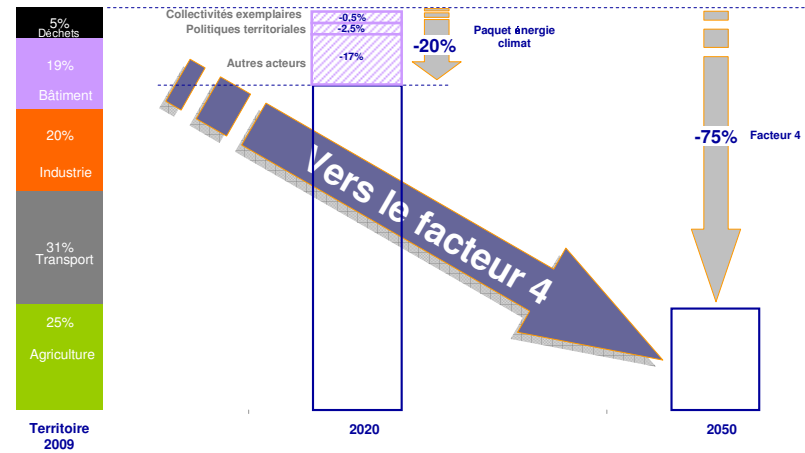
**De l'innovation**

**Des propositions en phase avec les enjeux du facteur 4, de l'innovation**

**Des acteurs interpellés, mobilisés**

**Une démarche collective à construire**

# Pour résumer



# Nourrir un imaginaire du long terme

---

**un investissement éducatif et culturel considérable.**

**Le constat d'une empreinte écologique du mode de vie européen :  
3 planètes, qui n'est pas reproductible**

**La nécessité de trouver un équilibre entre sa recherche personnelle  
de plaisir et le maintien de ses impacts dans un volume admissible**



**Nourrir et construire un nouvel imaginaire collectif**

**Faire la paix avec la planète**

**Construire un scénario de vie réussie au 21<sup>è</sup>m siècle**

# Un scénario de vie réussie pour le 21 ième siècle

---

## **S'engager dans une société relationnelle.**

La relation à l'autre, la connaissance, la culture, la communication sont des infinis.



## **Savoir projeter sa vie dans ce siècle.**

Savoir raconter une vie réussie dans ce siècle à un enfant de 8 ans

# Du territoire, des collectivités aux entreprises



## S'accorder sur quelques fondamentaux

- ❑ une vision et un scénario de réussite collective désirée
  - ❑ Un imaginaire du long terme
- ❑ Engager des ruptures et mettre l'innovation au cœur des réflexions
  - ❑ personne ne détient la réponse complète
- ❑ Il faut revisiter ses responsabilités personnelles et professionnelles
  - ❑ la réussite viendra d'un assemblage d'acteurs et d'actions
- ❑ les incertitudes ne doivent pas empêcher l'engagement sur les actions et la mesure de ces actions
  - ❑ le chantier durera tout le siècle, il se construira par étapes et avec plusieurs pas de temps
    - ❑ chacun doit y prendre sa part

---

# Merci de votre attention

